



Αλλαγή συνδέσμου του προσωπικού δωματίου και της ηλεκτρονικής αίθουσας εκπαιδευτικών

1 Ενημέρωση σχετικά με το σύνδεσμο του προσωπικού δωματίου και της ηλεκτρονικής αίθουσας.

Για τεχνικούς λόγους και για καλύτερη απόδοση των συστημάτων σε κάποιους λογαριασμούς εκπαιδευτικών θα αλλάξει η διεύθυνση (σύνδεσμος) του προσωπικού τους δωματίου και της ηλεκτρονικής τους αίθουσας.

Για τη δευτεροβάθμια η αρχική διεύθυνση της ηλεκτρονικής τους αίθουσας ήταν

<https://minedu-secondary.webex.com/meet/username> και τώρα θα γίνει

<https://minedu-secondary2.webex.com/meet/username>

Για την Πρωτοβάθμια η αρχική διεύθυνση της ηλεκτρονικής τους αίθουσας ήταν

<https://minedu-primary.webex.com/meet/username> και τώρα θα γίνει

<https://minedu-primary2.webex.com/meet/username>

Για να μπει ένας εκπαιδευτικός στην ηλεκτρονική του αίθουσα ακολουθεί δύο τρόπους:

1. Μπαίνει στη διεύθυνση <https://webex.sch.gr> και ακολουθεί τα βήματα μέχρι να φτάσει στο προσωπικό του δωμάτιο και να πατήσει **Start a Meeting**
2. Ανοίγει την εφαρμογή Cisco Webex από τον υπολογιστή του ή από την κινητή συσκευή του την εφαρμογή Webex Meet και πατάει **Start a Meeting**

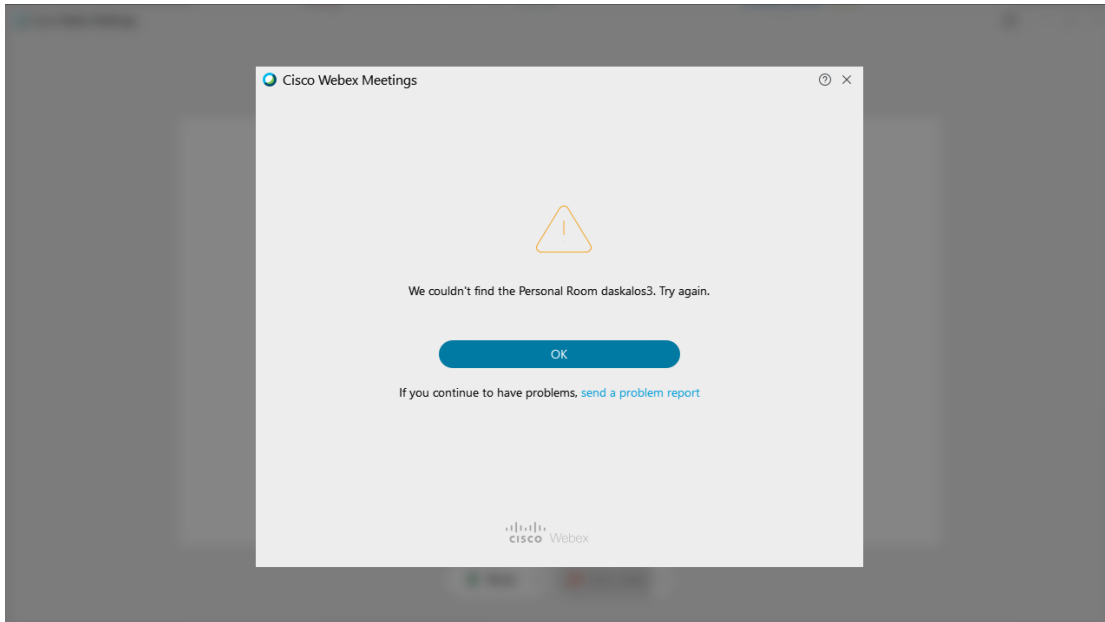
2 Οδηγίες εισαγωγής στην ηλεκτρονική αίθουσα.

Αρχικά **όλοι οι εκπαιδευτικοί** θα πρέπει να προσπαθήσετε να μπειτε στην ηλεκτρονική σας αίθουσα.

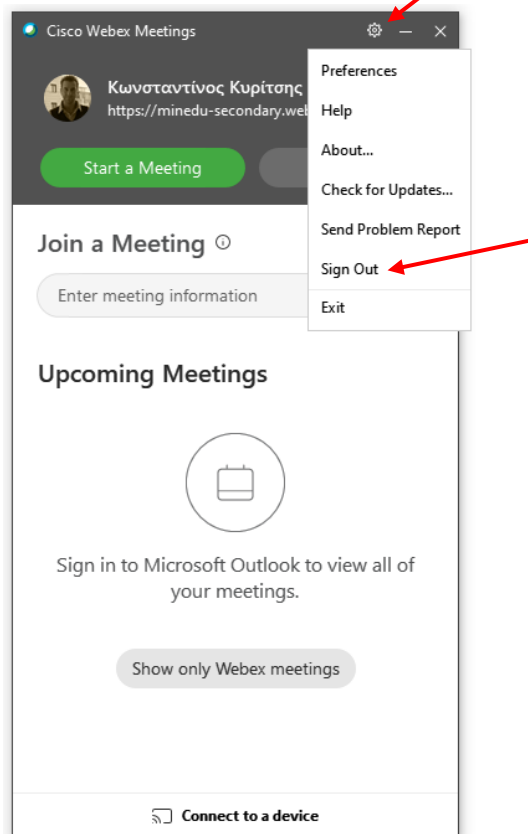
Κάποιοι εκπαιδευτικοί δεν θα δείτε καμία διαφορά με πριν στη διεύθυνση του προσωπικού σας δωματίου και της ηλεκτρονικής σας αίθουσας. Οπότε θα εισέλθετε στην ηλεκτρονική σας αίθουσα με τις ενέργειες που κάνατε και πριν.

Στους εκπαιδευτικούς που έχει εφαρμοστεί η αλλαγή που περιγράψαμε πιο πριν θα μπορέσετε να μπειτε κανονικά από τη διεύθυνση <https://webex.sch.gr> ακολουθώντας τα βήματα μέχρι να φτάσετε στο προσωπικό τους δωμάτιο και να πατήσετε **Start a Meeting**.

Όσοι εκπαιδευτικοί μπαίνουν από την εφαρμογή Cisco Webex από τον υπολογιστή σας τότε πατώντας **Start a Meeting** θα δείτε ότι δεν μπορείτε να μπείτε στην ηλεκτρονική σας αίθουσα και σας εμφανίζεται η παρακάτω εικόνα.

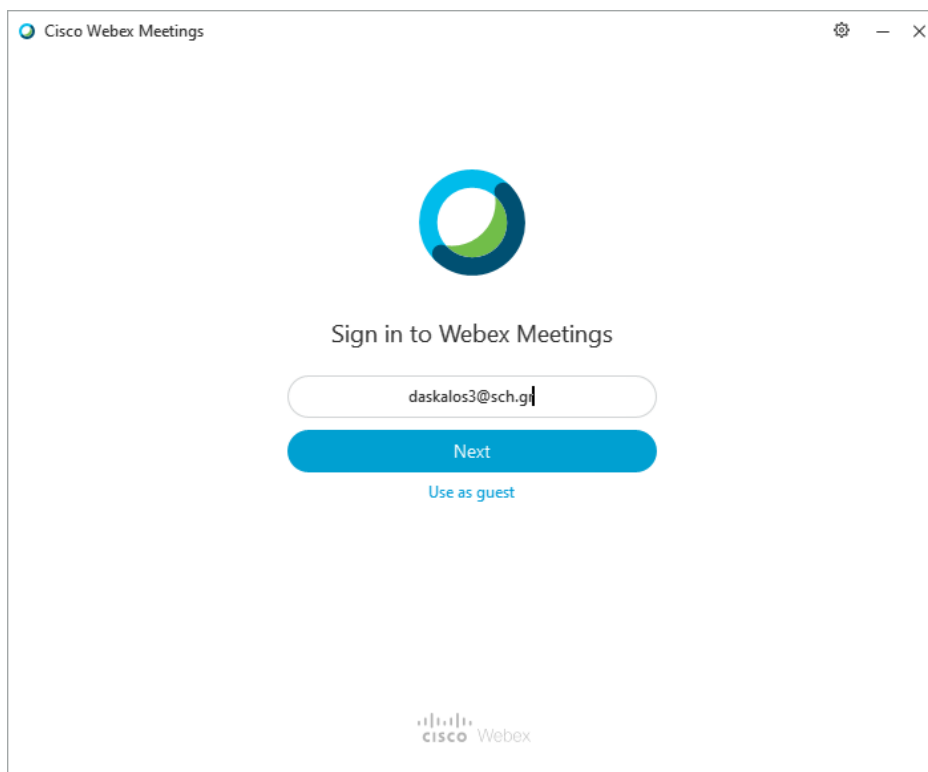


Τότε θα πρέπει να πατήσετε OK και να κάνετε Sign Out. Επιλέξτε το γραναζάκι πάνω δεξιά και Sign Out



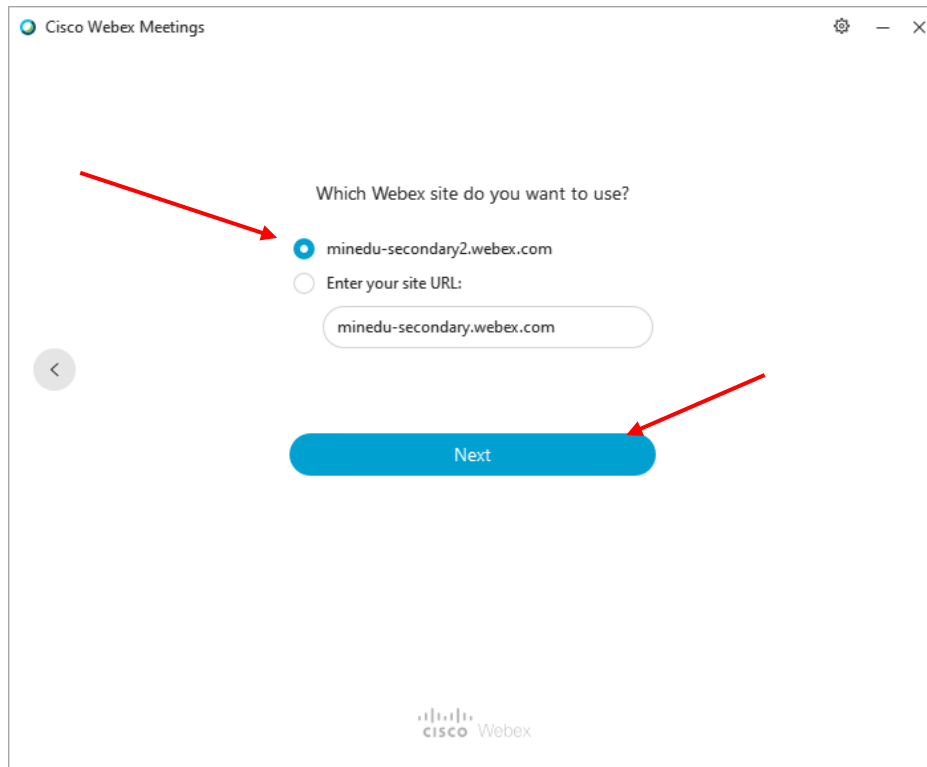


Αυτόματα θα σας ζητήσει να βάλετε e-mail σας και να πατήσετε Next.

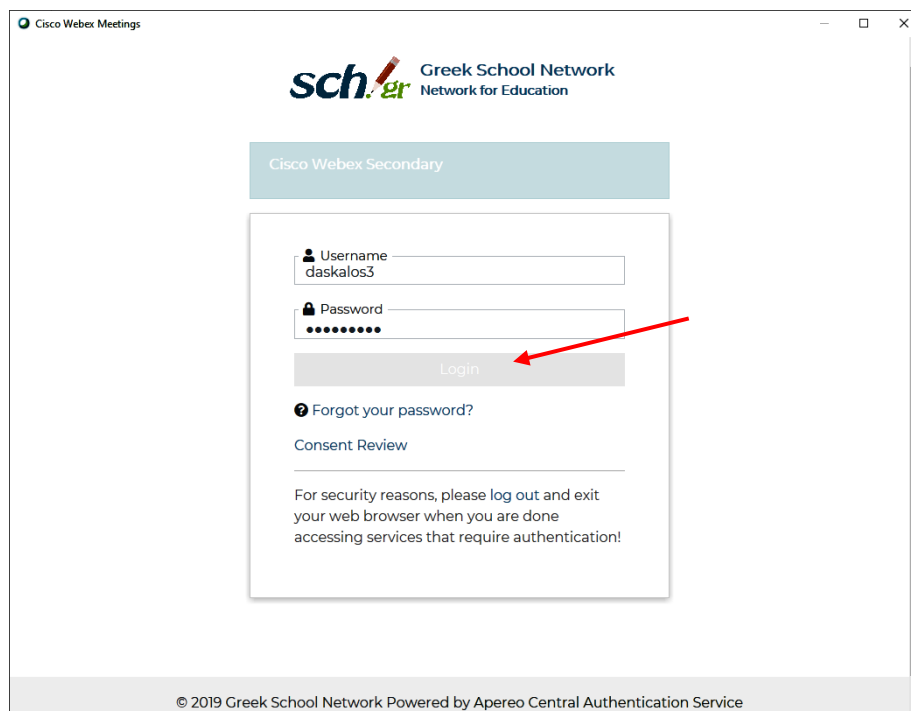


Προσοχή! Θα πρέπει να επιλέξετε το `minedu-secondary2.webex.com` και να πατήσετε Next

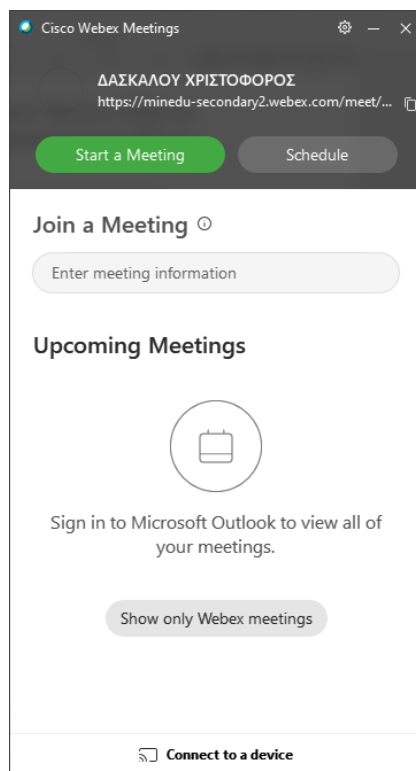
Αντίστοιχα αν ανήκετε στην Πρωτοβάθμια θα πρέπει να επιλέξετε το `minedu-primary2.webex.com` και να πατήσετε Next



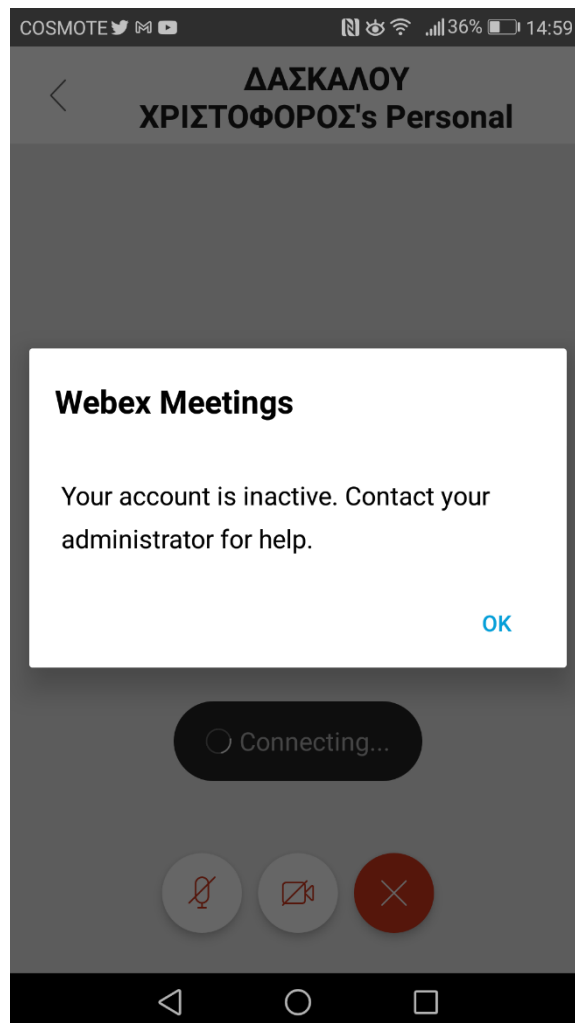
Μετά θα εμφανιστεί η Πιστοποίηση χρηστών του Πανελληνίου Σχολικού Δικτύου (ΠΣΔ) και θα πρέπει να δώσετε το username και το password που έχετε στο λογαριασμό του ΠΣΔ και να πατήσετε Login.



Μετά θα σας ανοίξει κανονικά η εφαρμογή και θα σας δείχνει το νέο σύνδεσμο για την ηλεκτρονική σας αίθουσα. Μπορείτε να τον αντιγράψετε και να τον στείλετε στους μαθητές σας.



Αν έχετε κινητή συσκευή με λειτουργικό android τότε αν ανοίξετε την εφαρμογή και σας εμφανιστεί το παρακάτω παράθυρο θα πρέπει να πατήσετε OK



Μετά θα πρέπει αν επιλέξετε το βελάκι αριστερά:



COSMOTE 32% 16:15

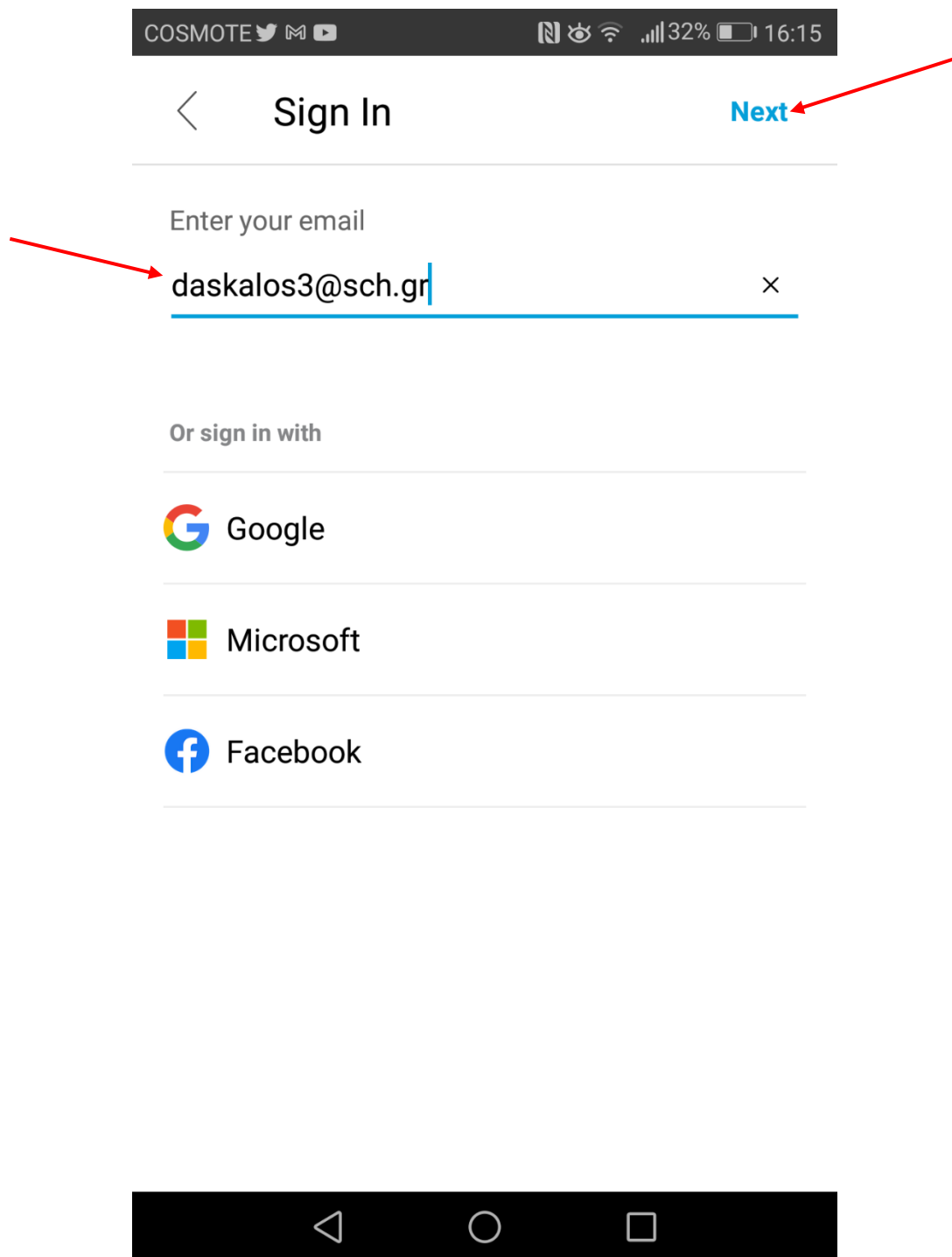
Enter Site URL Next

daskalos3@sch.gr

Enter site URL

minedu-secondary.webex.com ×

Να συμπληρώσετε το e-mail που έχετε στο Πανελλήνιο Σχολικό Δίκτυο και να πατήσετε Next



Μετά θα επιλέξετε `minedu-secondary2.webex.com` όπως στην εικόνα που ακολουθεί:



COSMOTE 32% 16:16

< Select Site

daskalos3@sch.gr

Select the site

minedu-secondary2.webex.com

+ Enter site URL



Θα εισάγετε το username και το Password που έχετε στο ΠΣΔ



sch.gr
Greek School Network
Network for Education

Όνομα χρήστη

Κωδικός

Σύνδεση

Ξεχάσατε τον κωδικό σας;
Επισκόπηση συγκατάθεσης στοιχείων

Όταν έχετε τελειώσει, αποσυνδεθείτε από τον λογαριασμό σας και εξέλθετε από το πρόγραμμα προεγγραφή

Και η εφαρμογή είναι έτοιμη να ξεκινήσει την ηλεκτρονική σας αίθουσα, πατήστε START MEETING.



COSMOTE 31% 16:27



Good afternoon,
ΔΑΣΚΑΛΟΥ.

START MEETING

JOIN MEETING



Home



Meetings



Recordings

